

EINE GEMEINDE. DEINE WAHL.



Am 9. Juni 2024 wählen gehen.

Bündnis

Schorfheide



Wir gestalten, verändern und bewahren.

Blick auf Klandorf, Foto: Thomas Burckhardt
Titelbild: Badewiese Weißer See in Böhmerheide



Liebe Bürgerinnen und Bürger der Gemeinde Schorfheide,

am 9. Juni 2024 wählen Sie die Gemeindevertretung und die Ortsbeiräte für unsere Gemeinde Schorfheide.

Vieles haben wir bereits angestoßen und geschaffen: Und darauf wollen wir weiterhin aufbauen. Seit mehr als 30 Jahren steht das Bündnis Schorfheide für die positive Entwicklung in unserer Gemeinde und deren Ortsteilen.

Wir gestalten, verändern und bewahren gemeinsam mit Ihnen eine lebens- und liebenswerte, zukunftsfähige Gemeinde.

Für die bevorstehenden Aufgaben benötigen Sie ein offenes und glaubwürdiges

Bündnis von Menschen aus der Mitte, mit Erfahrungen und Fachkompetenzen. Gemeinsam werden wir zielstrebig, aber auch nachhaltig und mit Weitblick für eine weiterhin positive Zukunft unserer Gemeinde einstehen.

Hinschauen, zuhören und verstehen. Genau das ist unser Verständnis für eine zielführende Kommunalpolitik.

Erfahren Sie auf den folgenden Seiten mehr über unsere Visionen, Themengebiete, Kandidaten und die Zukunft unserer Gemeinde Schorfheide.

Herzlichen Dank für Ihre Unterstützung.



Ärztliche Versorgung

Bis 2030 werden deutschlandweit ca. 46.000 Ärzte in der hausärztlichen Versorgung fehlen, insbesondere in der ländlichen Region.

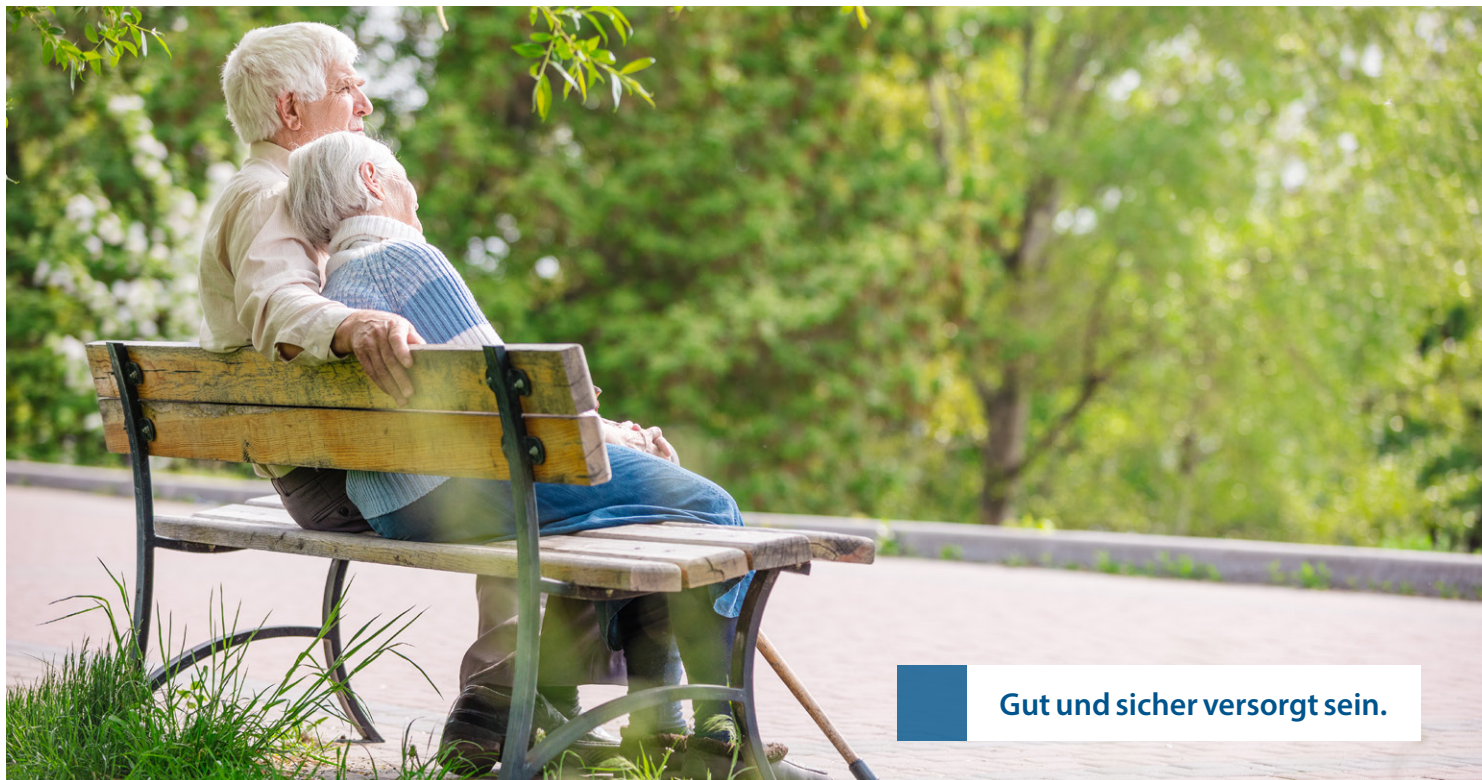
Das Bündnis Schorfheide setzt sich deshalb zum Ziel, den Herausforderungen der ärztlichen Versorgung in der Gemeinde Schorfheide zu begegnen und ein sogenanntes Primärmedizinisches Versorgungszentrum zu etablieren.

Der Standort könnte in Groß Schönebeck oder Lichterfelde entstehen. Wir errichten ein Primärmedizinisches Versorgungszentrum und betrei-

ben dieses zunächst auch, bis die angestellten Ärzte nach einem gewissen Zeitraum in die Selbstständigkeit wechseln können, wenn sie es wollen.

Durch diese attraktiven Beschäftigungsmöglichkeiten für Hausärztinnen und Hausärzte soll die Bereitschaft zur Niederlassung in unserer Gemeinde steigen, mit dem Ziel, eine starke lokale Versorgungsinfrastruktur aufzubauen.

Selbstverständlich können in diesem Zentrum auch Fachärztinnen und Fachärzte tätig werden.



Gut und sicher versorgt sein.

Tourismus, Wirtschaft, Seenplatte und der Finowkanal



Natürliche und nachhaltige Entwicklung.



Rosenbeck bei Eichhorst, Foto: Thomas Burckhardt

Die Gemeinde Schorfheide war und ist eine investorenfreundliche Gemeinde. Das hat uns in der Vergangenheit sehr erfolgreich gemacht und das soll so bleiben!

Das Bündnis Schorfheide garantiert die Attraktivität für Investoren, kurze Wege und breite Unterstützung. Das sichert Arbeitsplätze und schafft Zukunft für nachfolgende Generationen.

Wir legen den Fokus in der Wirtschaftsentwicklung auf den Tourismus, da dieser vor allem in ländlich geprägten Regionen wie unserer Einnahmen schafft und Arbeitsplätze sichert und neue entstehen lässt.

Gerade in Zeiten gesellschaftlicher Veränderungen und des Fachkräftemangels ist eine gezielte Wirtschaftsförderung notwendig.

Ziel ist es, durch Investitionen in die wassertouristische Infrastruktur im Norden Brandenburgs, eines der attraktivsten Wassertourismusreviere Europas vor Ort entstehen zu lassen. Die Gemeinde Schorfheide soll Teil dieser Entwicklung sein. Die Marke Schorfheide ist hier ein wichtiger Bestandteil.

Das Bündnis Schorfheide unterstützt dabei auch die nachhaltige Entwicklung der Region Finowkanal, insbe-

sondere der zu erschließenden Flächen links und rechts des Ufers.

Wir leben in einer der schönsten Regionen Deutschlands. Viele Menschen möchten diese erkunden, steigende Besucher- und Übernachtungszahlen belegen das. Zusätzliche Angebote sollen geschaffen, auch das Radwegenetz soll weiter ausgebaut werden.

Zudem ist derzeit ein neues Gewerbegebiet (Hermannsmühle in Finowfurt) in der Entwicklung.



Infrastruktur, Straßen und das Radwegenetz



240 km Straßen und Wege gehören zu unserer Gemeinde. Eine Herausforderung, der sich das Bündnis Schorfheide gerne stellt.

Radwege sind sehr gute Investitionen in die touristische Infrastruktur. Vorhandene Radwege werden nach Bedarf erweitert.

Wir befürworten einen weiteren Radweg zwischen Groß Schönebeck und Zerpenschleuse entlang der Apfelallee, einen weiteren zwischen Groß Schönebeck und Templin.

Wichtige Straßenbaumaßnahmen werden bald in Finowfurt stattfinden. Diese Maßnahmen auf der Hauptstraße dienen hauptsächlich der Regenentwässerung und dem Anschluss an das Abwassernetz.

Mit uns auf sicherer Spur.

Kultur, Ehrenamt und unsere Vereine



Wichtige Träger vielfältiger kultureller Aktivitäten sind unsere Vereine. Das Bündnis Schorfheide wird diese auch künftig stärken und unterstützen. Unsere Vereine tragen zum gesellschaftlichen Miteinander erheblich bei.

Auch für die finanzielle Unterstützung der einzelnen Feste in den Ortsteilen und die Brauchtumspflege werden wir weiter eintreten.

Unseren Museen in Groß Schönebeck und Finowfurt stehen wir weiterhin zur Seite, erzielen sie doch eine große Außenwirkung durch besondere Veranstaltungen und Ausstellungen.

Die Kunst-, Kultur- und Sportstiftung in der Gemeinde Schorfheide darf sich der Unterstützung durch uns gewiss sein.

Das alles funktioniert nicht ohne die Ehrenamtler. Ihnen gebührt unsere größte Wertschätzung, bringen sie doch Menschen jeglichen Alters und Herkunft zusammen, vermitteln in der Kinder- und Jugendarbeit soziale Werte.

Zudem strebt das Bündnis Schorfheide an, weitere Angebote für Seniorinnen und Senioren aus der Gemeinde im neuen Dorfgemeinschaftshaus in Finowfurt zu etablieren.



Die Gemeinschaft zählt.



Bauen, Wohnen und Leben in der Schorfheide

Auch in der Schorfheide ist die Nachfrage nach bebaubaren Grundstücken weiterhin hoch. Die Lückenbebauung wird von uns in allen Ortsteilen unterstützt.

In Lichterfelde entsteht neuer Wohnraum und in Groß Schönebeck, dem grundfunktionalen Schwerpunkt der Gemeinde, soll ein großes Baugebiet entstehen. In der Endausbaustufe könnten dort bis zu 220 Wohneinheiten (Eigenheime, Mietshäuser, Mietwohnungen) gebaut werden.

Der Architekturstil der Gebäude fügt sich insgesamt in das Ortsbild ein. Zuzug hilft dabei, den drittgröß-

ten Ortsteil noch attraktiver zu machen, zieht er doch Folgeinvestitionen in die Infrastruktur (Schule, Kindergarten, Radwege etc.) nach sich, ebenso in den Einzelhandel und die Kultur.

Die Konzeption des Baugebietes sieht das Wohnen zu einem erschwinglichen Preis vor, für alle Menschen, die Interesse haben sich in Groß Schönebeck niederzulassen oder sich zu verändern. Ausdrücklich auch für Senioren.

Wir setzen uns mit Nachdruck für diese Entwicklung ein.



Leben und wohnen im Einklang mit der Natur.

Sicherheit und wichtige Technik



Kameradinnen und Kameraden der freiwilligen Feuerwehren Schorfheide vor dem Dorfgemeinschaftshaus in Werbellin. Foto: Thomas Burckhardt

Moderne Sicherheit für uns alle.

Das Bündnis Schorfheide steht für gut ausgestattete Feuerwehren in allen Ortsteilen. Schon seit Jahren investiert die Gemeinde Schorfheide unter unserer Führung in die Modernisierung. Wir sind uns bewusst, dass weiterhin für die Fahrzeugtechnik, Ausrüstung, Ausbildung und Feuerwehrgerätehäuser Mittel bereitgestellt werden müssen.

Ein Gefahrenabwehrbedarfsplan wurde erstellt. Bereits einige große Einsatzfahrzeuge wurden angeschafft. Die Planungen für ein neues Gerätehaus in Lichterfelde und einen Anbau in Klandorf laufen bereits.

Die Gefahrenlagen geben uns vor, auf welche Art von Einsätzen wir uns einstellen müssen. Die Anzahl ist in den vergangenen Jahren erheblich gestiegen, insbesondere durch Naturereignisse. Die Feuerwehren der Gemeinde Schorfheide sind im Übrigen einige der wenigen Wehren im Land Brandenburg, welche mitgliederbezogen wachsen!

Auch dem Zivilschutz kommt immer mehr Bedeutung zu. Wir unterstützen in diesem Zusammenhang die Errichtung von zwei sogenannten Katastrophenschutz-Leuchttürmen, in Groß Schönebeck und Finowfurt. Sie

sollen Anlaufstation für Bürgerinnen und Bürger z.B. bei tagelangem Totalausfall der Stromversorgung sein und Hilfestellung geben.

Eine Netzersatzanlage (Notstromaggregat), eine Heizmöglichkeit, Trinkwasserversorgung, Möglichkeiten zur Erwärmung von Nahrung, Sitzgelegenheiten, Kommunikationsmöglichkeiten, Erste Hilfe vor Ort, sanitäre Anlagen sowie Informationsmöglichkeiten und Lademöglichkeiten für mitgebrachte Kommunikationsgeräte sollen dort vorgehalten werden.



Schnelles Internet und die Digitalisierung

In den drei großen Ortsteilen sind bereits viele Haushalte mit schnellem Glasfaser-Internet ausgestattet.

Das Bündnis Schorfheide setzt sich dafür ein, dass in allen weiteren Ortsteilen dies bald ebenso möglich sein wird.

Schnelles Internet sichert die Zukunft, schafft Arbeitsplätze, ermöglicht neue Technologien und unterstützt die moderne medizinische Versorgung in unserer Gemeinde.

Datenübertragung in Echtzeit ist die Voraussetzung für viele Einsatzmöglichkeiten.

Schnelles Internet in unseren Schulen unterstützt die Bildung und ist eine Investition in die Zukunft unserer Kinder.

Aber auch die Digitalisierung in der Verwaltung wird vorangetrieben. Ziel ist ein bürgerfreundlicher Online-Zugang beispielsweise für Anträge und Anfragen ohne Wartezeit und eigene Präsenz. Bequem von zu Hause, mit kurzer Bearbeitungszeit.

Das Bündnis Schorfheide schafft dadurch eine moderne, für die Zukunft gut gerüstete und hocheffiziente Verwaltung.



Mit Highspeed durch die Schorfheide.

Bildung und unsere Kindertagesstätten



Die Familienfreundlichkeit der Gemeinde Schorfheide ist die Grundlage für Stabilität und Wachstum. Investitionen in Bildung für die nachfolgenden Generationen haben für das Bündnis Schorfheide oberste Priorität.

In der Gemeinde Schorfheide leben derzeit ca. 1.640 Kinder und Jugend-

liche, davon 560 Kinder im Kita-Alter, 900 Kinder- und Jugendliche im schulpflichtigen Alter bis 16 Jahre sowie 180 Jugendliche zwischen 17 und 18 Jahren.

Entsprechend ist sich das Bündnis Schorfheide seiner Pflicht bewusst, alle Schulstandorte in der Gemeinde zu erhalten und Kindergartenplätze

auszubauen. Wir setzen uns für eine Horteinrichtung am Standort Finowfurt sowie für einen neuen Kindergarten in Lichterfelde-Buckow ein.

Viele Millionen Euro, die für die Entwicklung unserer Kinder in den nächsten Jahren investiert werden müssen, wollen wir sicherstellen.



Für die Kleinen großes erreichen.



Energieversorgung und Klimaneutralität

Das Bündnis Schorfheide setzt sich zum Ziel, eine geothermische Wärmebereitstellung mit Fernwärmetransportleitung und Netzeinbindung in der Gemeinde Schorfheide zu etablieren.

Zur dauerhaften und stabilen Wärmebereitstellung in Grundlast sowie zu einem akzeptablen Verbrauchspreis soll die Erschließung mitteltiefer geothermischer Vorkommen mittels Bohrungen und innovativen Komplettierungsverfahren durchgeführt werden.

Erstmals in Deutschland soll im Rahmen eines Forschungsvorhabens ein neues, in der Fläche kostengünstiges

Fernwärmeleitungssystem für eine geothermische Wärmeversorgung in der Gemeinde Schorfheide eingesetzt werden. Dies wurde durch Wissenschaftler der TU Darmstadt und des Deutschen GeoForschungsZentrums Potsdam entwickelt und patentiert.

Als Wärmequelle dienen die bereits vorhandenen Bohrungen am Forschungsstandort des GeoForschungsZentrums nahe Groß Schönebeck. Die Übertragung auf weitere Ortsteile in der Gemeinde Schorfheide ist geplant. Deutlich mehr als 50% der Wärmebedarfsstellen sollen an das Geothermienetz angeschlossen werden, um die vom Bundesgesetzgeber gesteckten Klimaziele zu erreichen,

hin auch zu einer klimaneutralen Gemeinde Schorfheide.

Die kommunale Wärmeplanung ist bereits auf den Weg gebracht, eine Fernwärmesatzung wird entwickelt, welche im Sinne der Verbraucherefreundlichkeit so ausgestaltet wird, dass eine hohe Attraktivität der Wärmeversorgung durch Geothermie eine Anwendung des Anschluss- und Benutzerzwanges möglichst vermeidet.

Projektpartner sind unter anderem das GeoForschungsZentrum Potsdam, die EWE Vertrieb GmbH und die EWE Netz GmbH sowie die Kreiswerke Barnim GmbH.



Unsere Umwelt und Natur



Wir möchten den nachfolgenden Generationen eine weiterhin lebenswerte Schorfheide hinterlassen. Saubere Luft, sauberes Wasser und eine intakte Natur sind hierbei die Grundvoraussetzungen.

Die Gemeinde Schorfheide mit einer Fläche von 237 km² liegt zum hauptsächlichen Teil im Biosphärenreservat Schorfheide-Chorin, mit dem größten zusammenhängenden Waldgebiet Deutschlands. Unseren Wald als grüne Lunge zu erhalten, sollte Ziel von uns allen sein.

Das Bündnis Schorfheide lebt Umwelt-, Natur- und Klimaschutz. Soziale und wirtschaftliche Entwicklung müssen in Einklang gebracht und somit auch immer berücksichtigt werden.

Biologische Vielfalt, die Art der Flächennutzung, natürliche Ressourcen, Energie, aber auch Tourismus und Infrastruktur, um hier nur einige Themenfelder zu benennen, werden immer zusammen betrachtet, der Mensch nicht ausgeschlossen.

Unser natürliches Umfeld schützen.

Unsere Kandidaten

Finowfurt



Toralf Reinhardt
Gemeindevertretung,
Ortsbeirat



Tim Prietz
Gemeindevertretung,
Ortsbeirat



Ralf-Uwe Berger
Gemeindevertretung,
Ortsbeirat



Thomas Klühs
Gemeindevertretung,
Ortsbeirat

Lichterfelde



Matthias Gabriel
Gemeindevertretung,
Ortsbeirat



Enrico Masuhr
Gemeindevertretung,
Ortsbeirat

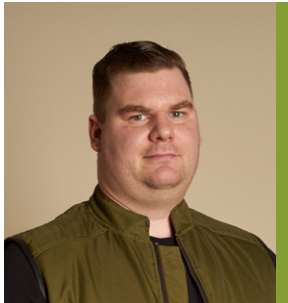


Marco Tschacher
Ortsbeirat



Nicole Sellke
Ortsbeirat

Groß Schönebeck



Pascal Devrient
Gemeindevertretung,
Ortsbeirat



Guido Schubert
Gemeindevertretung,
Ortsbeirat



Christoph Raschke
Ortsbeirat



Andreas Butzke
Ortsbeirat



Ralf Hoffmann
Ortsbeirat



Gudrun Grassow
Ortsbeirat



Dr. Fred Ladwig
Kreistag, Gemeindevertretung, Ortsbeirat



Gerhard Schmidt
Ortsbeirat



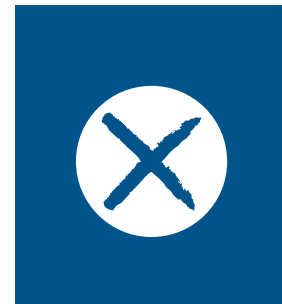
Stefan Dirkes
Ortsbeirat



Wolfram Malkus
Gemeindevertretung,
Ortsbeirat



Detlef Burgemann
Gemeindevertretung,
Ortsbeirat





Briefwahl?

Die Gemeindeverwaltung sendet Ihnen eine Wahlbenachrichtigung zu. Fordern Sie daraufhin die Briefwahlunterlagen an.

Diese werden Ihnen per Post nach Hause geschickt. So können Sie in aller Ruhe Ihre Wahl treffen.

Den verschlossenen Wahlumschlag stecken Sie portofrei einfach in den nächsten Briefkasten.



Erstwähler?

Jugendliche **ab 16 Jahren** können sich im Land Brandenburg an Kommunal- und Kreistagswahlen beteiligen.

Schau persönlich in Deinem Wahllokal vorbei oder fordere Deine Briefwahlunterlagen an.

Deine Stimme hat Gewicht,
Deine Meinung ist wichtig.

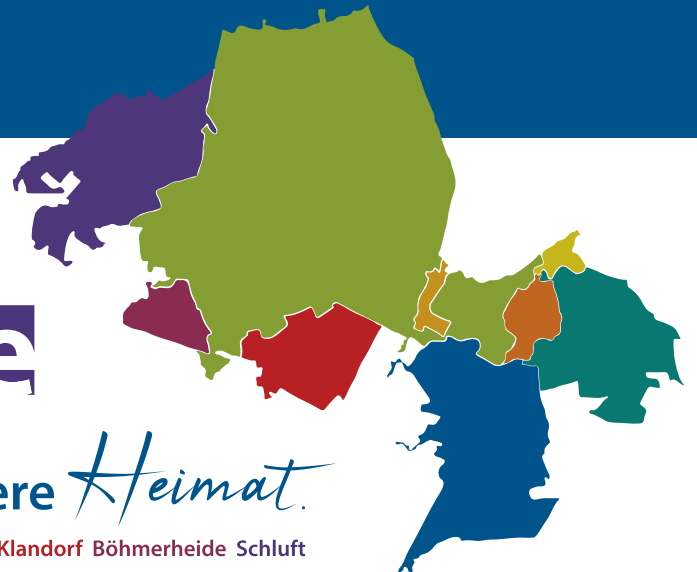


Am 9. Juni 2024 wählen gehen!

Bündnis Schorfheide

Bunt und vielfältig - so wie unsere *Heimat.*

Finowfurt Lichterfelde Groß Schönebeck Altenhof Eichhorst Werbellin Klandorf Böhmerheide Schluff



Herausgeber
Bündnis Schorfheide e.V.
Hauptstr. 126
16244 Schorfheide

Gestaltung
oheinreh grafikdesign
Auflage
6.000 Stk.

Weitere Informationen und Kontakt:
www.bündnis-schorfheide.de

Icons: Freepik, Pop Vectors, noomtah, justicon, pictogramer, dwiangga.icon

